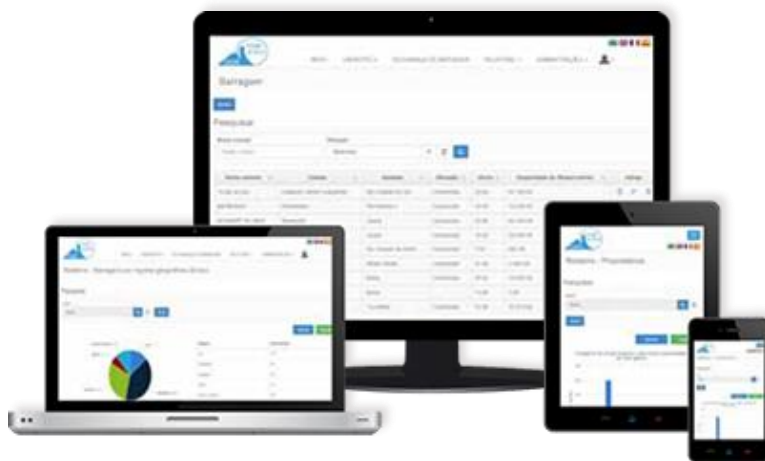


Tutorial para acesso ao Cadastro Nacional de Barragens (CNB)



Apresentação do Sistema de Cadastro de Barragens

Um Pouco de História

Em 1932, na 2ª Reunião Anual da Comissão Internacional de Grandes Barragens (Internacional Commission on Large Dams – ICOLD – CIGB), realizada em Paris, a comunidade técnica de barragens percebeu a necessidade de estabelecer, com mais precisão, o que vinha a ser uma “grande barragem”, razão de ser da própria organização. Definiu então que “grande barragem” seria a estrutura com altura superior a 15m (ou 50 pés), medida do ponto mais baixo da fundação até a crista.

Mais tarde, em 1958, por ocasião da 25ª Reunião Anual e do 6º Congresso da ICOLD, realizados em Nova Iorque, foi decidido que seria elaborado um registro detalhado das barragens, classificadas a partir da definição adotada em 1932.

Logo depois, em 1959, a ICOLD constituiu o “Comitê Técnico do Registro Mundial de Barragens”, que após realizar extensa pesquisa, conseguiu, com êxito, em 1964, publicar a 1ª edição do Registro Mundial de Barragens (World Register of Dams – WRC), com informações fornecidas por 48 países, atualizadas em 1962, contendo o registro de 9.315 barragens. O WRC está até hoje na sua 4ª edição e, até 2013, foram cadastradas cerca de 39 mil barragens, pertencentes a 97 países membros do ICOLD e 78 países não membros.

O Brasil ingressou na ICOLD em 1957, por meio da Comissão Brasileira de Grandes Barragens, que foi sucedida em 1961 pelo atual Comitê Brasileiro de Barragens (CBDB), tendo este último constituído em 1970 a Comissão Técnica de Registro de Barragens, que inspirada no WRD, passou a organizar o Cadastro Nacional de Barragens (CNB).

CEASB

A parceria entre a Fundação Parque Tecnológico Itaipu, por meio do Centro de Estudos Avançados em Segurança de Barragens (CEASB), e o CBDB tem como objetivo desenvolver um sistema que gerencie informações relacionadas a um acervo técnico sobre barragens e que possibilite futuras pesquisas. O CEASB tem como missão gerar conhecimento e soluções nos temas relacionados à Segurança de Barragens, e dessa forma, pretende-se ofertar uma base de dados com informações técnicas sobre barragens que constitui um trabalho estratégico para o Centro. Além disso, o interesse é:

- Ter uma base de dados confiável de todas as barragens nacionais;
- Promover a gestão do conhecimento e informação de domínio público;
- Atende à Lei nº 12.334/2010 que estabelece a Política de Segurança de Barragens. Em seu artigo 16, inciso I menciona que o órgão fiscalizador, no âmbito de suas atribuições legais, é obrigado a “manter cadastro das barragens sob sua jurisdição, com identificação dos empreendedores, para fins de incorporação no SNISB”

Sistema Informatizado do CNB

O CEASB, em parceria com o CBDB, desenvolveu um sistema informatizado para o Cadastro Nacional de Barragens, que vem sendo modernizado e atualizado, para oferecer ferramentas modernas de consulta de dados, com mais simplicidade, objetividade e confiabilidade.

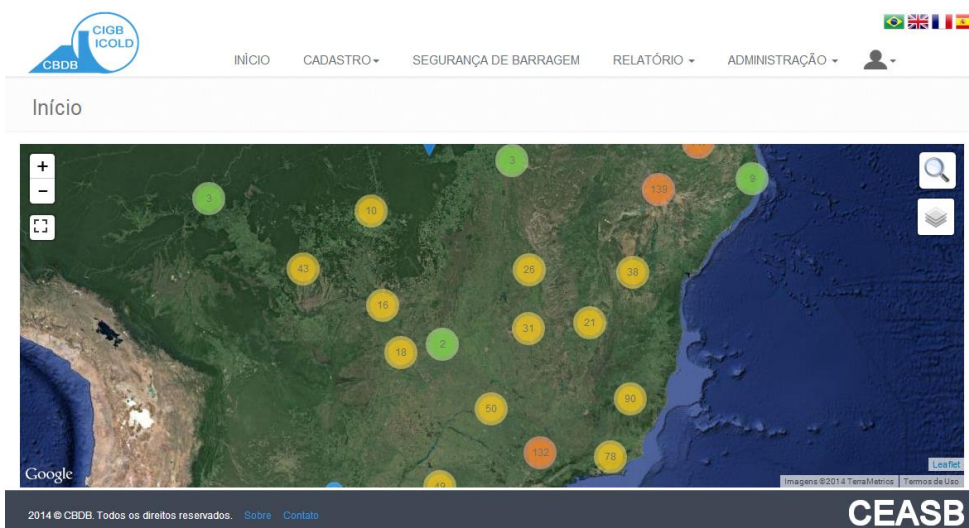
Desse modo, o CBDB busca uma melhoria substancial em seu banco de dados sobre barragens, em benefício de seus associados e da engenharia de barragens em geral. Em paralelo, o CEASB passa a contar com uma ampla plataforma para a pesquisa sobre segurança de barragens

Instruções para acesso ao Sistema de Cadastro de Barragens

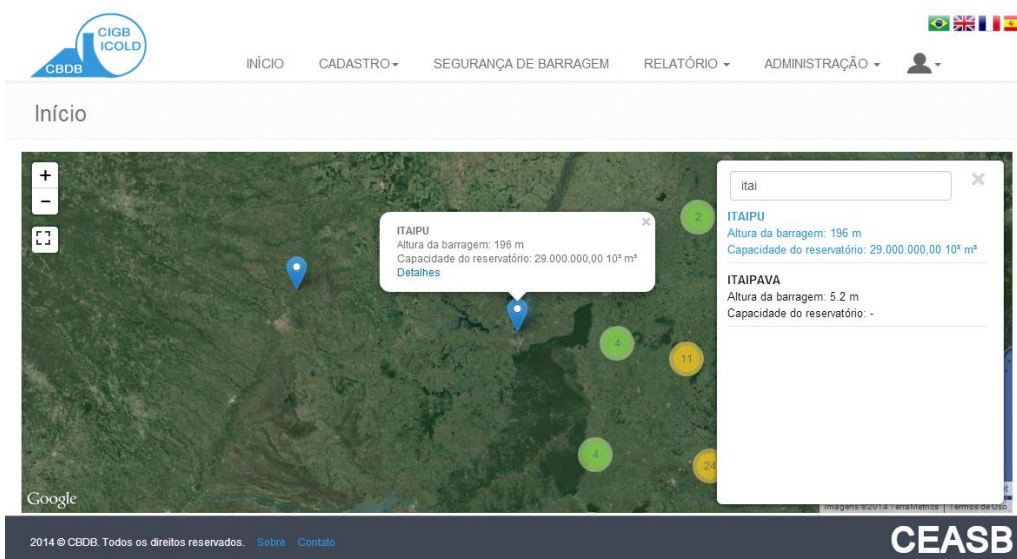
1. Na tela de login em (<https://www.cadastrodebarragens.pti.org.br>), insira seus dados de acesso, sendo os mesmos de acesso ao CBDB.



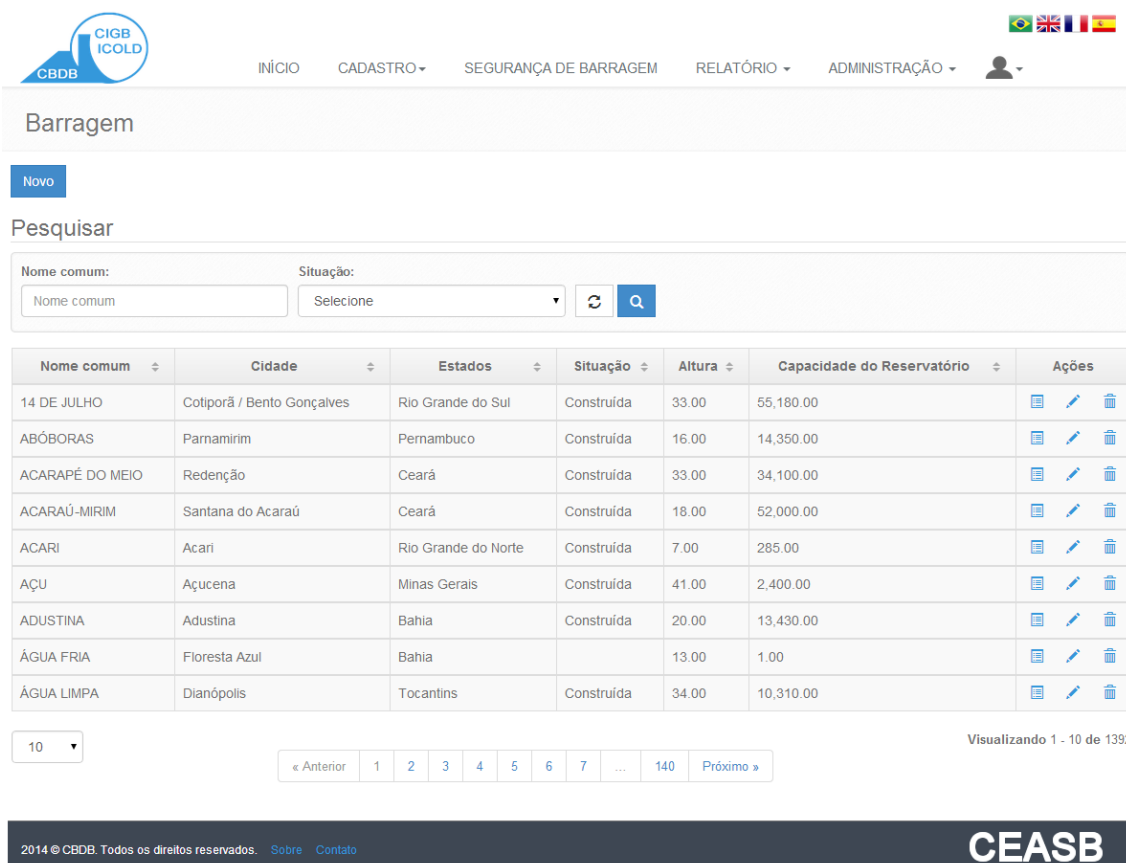
2. Logo em seguida é exibida a tela de inicial do sistema contemplando todas as barragens cadastradas no sistema georreferenciadas.



3. Você pode pesquisar por uma barragem clicando no ícone de pesquisa no lado superior direito e digitando o nome da mesma.



4. No menu “Cadastro” -> “Barragens” é disponibilizada a listagem de barragens com opções de busca, além das ações de poder visualizar os detalhes, editar ou até mesmo cadastrar uma nova barragem.



5. O cadastro das barragens está mais organizado e contendo todas as informações convencionadas pelo ICOLD. Para acessá-lo basta ir no menu “Cadastro” -> “Barragens” e acessar a opção “Novo”.

Barragem (dados básicos)

Barragem

Nome comum:* Possui barragem auxiliar?

Nome da barragem:

Situação:* Internacional: Fim da construção (ano):

Altura (m): Comprimento (m): Volume da barragem (10⁶ m³):

Produção anual de energia (GWh/ano): Potência total instalada (MW):

Finalidade principal:*

6. No menu “Relatórios” estão disponíveis diversos relatórios com opção de impressão ou até mesmo exportação dos dados.

Relatório - Barragens por regiões geográficas (Brasil)

Pesquisar

Pais:*

Centro-Oeste: 142 **Sul: 175**

Norte: 74 **Nordeste: 501**

Sudeste: 373

Região	Quantidade
Sul	175
Nordeste	501
Sudeste	373
Norte	74
Centro-Oeste	142